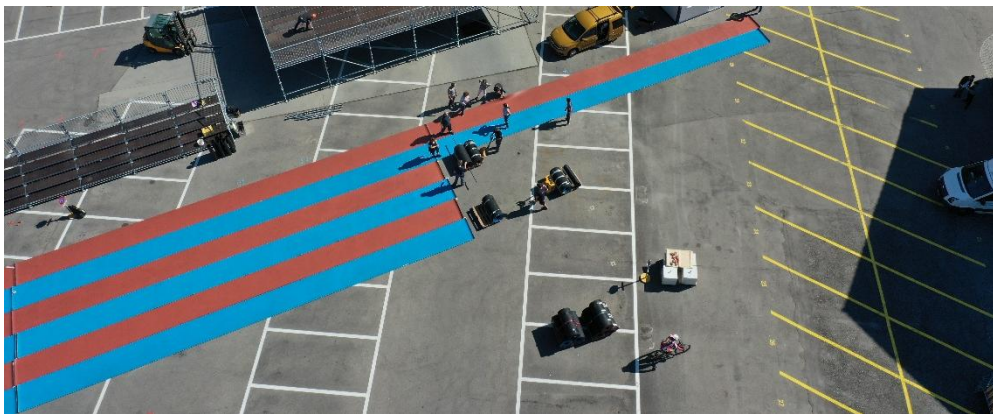
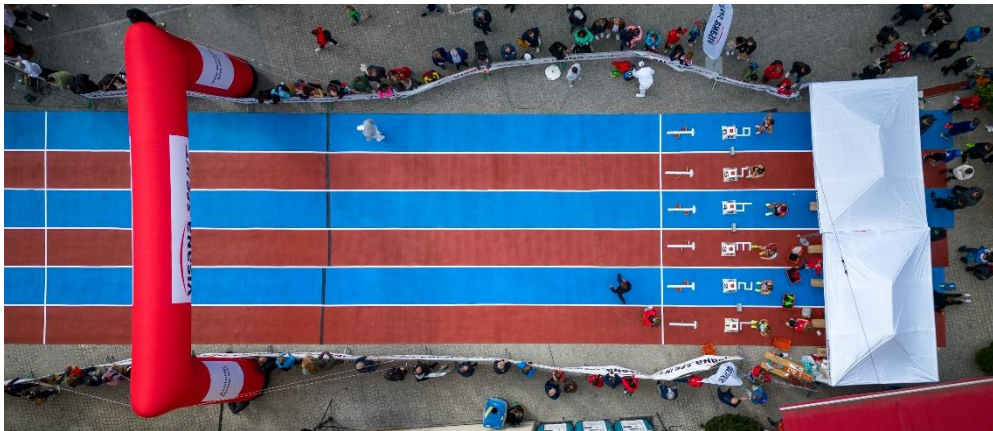
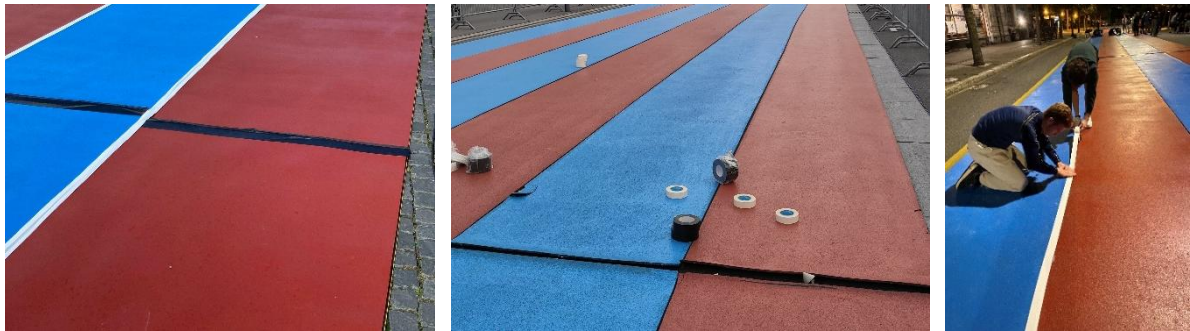


PISTE DE SPRINT MOBILE

Swiss Athletics dispose de 6 couloirs de course mobiles d'une longueur de 120m et d'une largeur de 1.20m. Ils sont roulés en pièces de 20m x 1.20m. 4 rouleaux sont transposés sur une palette. La distribution et la logistique sont assurées par l'entreprise TIT-PIT. Le fournisseur TIT-PIT apporte les couloirs avec un camion (28 tonnes) sur 10 palettes de 4 rouleaux. Du ruban adhésif noir pour les rappondre et du ruban adhésif blanc pour les lignes sont fournis. Le CO local organise un chariot élévateur avec chauffeur pour charger, décharger et répartir les rouleaux ainsi que 8-10 aides pour disposer les couloirs. Dans l'idéal, les couloirs sont déroulés la veille au soir, au plus tard toutefois 3-4h avant le début du concours.

Il faut prévoir 10m pour la zone de départ, 80m pour la zone de course et 30m pour la zone de décélération. Un cordeau définit la position du couloir extérieur, les autres couloirs sont ensuite placés de manière cohérente. À l'endroit où les couloirs sont rappondus, ils sont collés au sol avec du ruban adhésif pour moquette par-dessous et fixés par-dessus avec du ruban adhésif noir.



LEADINGPARTNER

Location de la piste

- Nous ne facturons pas de frais aux sociétés Swiss Athletics pour la mise en place de la piste de sprint lors d'un événement.
- Nous facturons 50.- par rouleau (1.2m X 20m) par week-end aux organisateurs externes.
- Les locations à long terme ne sont autorisées qu'exceptionnellement, car la piste doit en principe rester à disposition pour des manifestations. Pour une location plus longue aux sociétés de Swiss Athletics, 50.- seront facturés par couloir par mois (30 jours) au prorata (en tenant compte du fait que la piste de sprint peut être récupérée pour des manifestations).

Remarque :

- L'organisateur mesure à l'avance le parcours avec un cordeau afin que la mise en place puisse commencer dès que TIT-PIT arrive avec la livraison.
- L'organisateur organise un chariot élévateur/chariot élévateur à fourche et une personne autorisée à le manipuler pour décharger et charger les palettes du camion.
- Une fois la piste de sprint correctement installée, l'organisateur recouvre les lignes avec du ruban adhésif (fourni par TIT-PIT). Attention : en cas de pluie, le ruban adhésif n'adhère pas bien lors de la pose. Il est recommandé d'avoir suffisamment de chiffons à disposition pour les faire sécher.

Logistique

Les couloirs sont stockés chez Event-Firma TIT-PIT GmbH, 8320 Fehraltorf. Cette entreprise se charge de la régie lors d'un événement, de la livraison ainsi que du montage et démontage professionnel.

Contact : Daniel Weber, gérant
TIT-PIT GmbH
Undermülstrasse 28, 8320 Fehraltorf
044 / 956 58 58

Ces travaux font l'objet d'un contrat séparé entre l'organisateur et TIT-PIT. Les frais dépendent du lieu de la manifestation, du nombre de couloirs nécessaires et de la durée des travaux. Expérience faite, ils varient entre 2'500.- à 3'500.- francs.

Un organisateur peut exceptionnellement faire appel à sa propre entreprise de transport. Il faut un camion (un véhicule de livraison ne suffit pas pour les couloirs qui sont lourds). Si cela est possible, seuls les travaux d'accompagnement en régie seront facturés par la société TIT-PIT.

Utilisation au Visana Sprint

Éliminatoires locales

Si la piste doit être utilisée lors d'une éliminatoire locale (le plus rapide), l'intérêt doit être annoncé à Swiss Athletics (nachwuchsprojekte@swiss-athletics.ch). Un contrôle de disponibilité est effectué et le contact avec TIT-PIT suivent. Les frais de transport sont à la charge de l'organisateur (sous réserve d'exceptions).

Finales cantonales

Une finale cantonale qui est prévue en milieu urbain, va dans le sens du sponsor principal Visana. En accord avec le responsable jeunesse de Swiss Athletics, les frais de transport peuvent en partie ou totalement être pris en charge. Il faut obligatoirement prendre contact (nachwuchsprojekte@swiss-athletics.ch) et vérifier la disponibilité.

Finale suisse

Pour la finale suisse Visana Sprint, Swiss Athletics se charge de la réservation et de la totalité des frais. Pour cela le responsable jeunesse échange avec l'organisateur responsable et TIT-PIT.

LEADINGPARTNER